

BOSTADSVISIONER ZODIAKEN OCH NORREGÅRD



Perstorps kommun är den lilla kommunen med närhet till allt. Perstorp ligger strategiskt längs med Skånebanan mellan Hässleholm-Kristianstad och Helsingborg. Genom kommunen går också genomfartsvägarna väg 21 och 108. På gång- och cykelavstånd från centrala Perstorp når man skogar och sjöar. I Perstorp finns ett koncentrerat centrum precis vid stationen. Kommunen arbetar aktivt med att utveckla Perstorp bl.a. för bostadsbyggande.

Visioner för bostadsutveckling i Perstorps östra del finns för radhusbebyggelse i Zodiaken. Villabebyggelse och hästgårdar finns planer på gång i Norregårdsområdet. Områdena ligger inom 1 km från station, handel och service.

Zodiaken 1 = 33 836 m²



INTRESSERAD?

Kontakta Samhällsbyggnadsförvaltningen:

Stadsarkitekt Mattias Bjellvi
0435-39179, mattias.bjellvi@perstorp.se

Samhällsbyggnadschef Kjell Hedenström
0435-39174, kjell.hedenstrom@perstorp.se

Perstorp

Stockholm

Stockholmsgården

Fotbollsplaner

Vårdc.

Skola

22:17

22:21

22:22

22:32

22:33

22:23

22:24

22:25

22:26

22:27

22:28

22:29

22:30

22:31

22:32

22:33

22:34

22:35

22:36

22:37

22:38

22:39

22:40

22:41

22:42

22:43

22:44

22:45

22:46

22:47

22:48

22:49

22:50

22:51

22:52

22:53

22:54

22:55

22:56

22:57

22:58

22:59

23:00

23:01

23:02

23:03

23:04

23:05

23:06

23:07

23:08

23:09

23:10

23:11

23:12

23:13

23:14

23:15

23:16

23:17

23:18

23:19

23:20

23:21

23:22

23:23

23:24

23:25

23:26

23:27

23:28

23:29

23:30

23:31

23:32

23:33

23:34

23:35

23:36

23:37

23:38

23:39

23:40

23:41

23:42

23:43

23:44

23:45

23:46

23:47

23:48

23:49

23:50

23:51

23:52

23:53

23:54

23:55

23:56

23:57

23:58

23:59

24:00

24:01

24:02

24:03

24:04

24:05

24:06

24:07

24:08

24:09

24:10

24:11

24:12

24:13

24:14

24:15

24:16

24:17

24:18

24:19

24:20

24:21

24:22

24:23

24:24

24:25

24:26

24:27

24:28

24:29

24:30

24:31

24:32

24:33

24:34

24:35

24:36

24:37

24:38

24:39

24:40

24:41

24:42

24:43

24:44

24:45

24:46

24:47

24:48

24:49

24:50

24:51

24:52

24:53

24:54

24:55

24:56

24:57

24:58

24:59

25:00

25:01

25:02

25:03

25:04

25:05

25:06

25:07

25:08

25:09

25:10

25:11

25:12

25:13

25:14

25:15

25:16

25:17

25:18

25:19

25:20

25:21

25:22

25:23

25:24

25:25

25:26

25:27

25:28

25:29

25:30

25:31

25:32

25:33

25:34

25:35

25:36

25:37

25:38

25:39

25:40

25:41

25:42

25:43

25:44

25:45

25:46

25:47

25:48

25:49

25:50

25:51

25:52

25:53

25:54

25:55

25:56

25:57

25:58

25:59

26:00

26:01

26:02

26:03

26:04

26:05

26:06

26:07

26:08

26:09

26:10

26:11

26:12

26:13

26:14

26:15

26:16

26:17

26:18

26:19

26:20

26:21

26:22

26:23

26:24

26:25

26:26

26:27

26:28

26:29

26:30

26:31

26:32

26:33

26:34

26:35

26:36

26:37

26:38

26:39

26:40

26:41

26:42

26:43

26:44

26:45

26:46

26:47

26:48

26:49

26:50

26:51

26:52

26:53

26:54

26:55

26:56

26:57

26:58

26:59

27:00

27:01

27:02

27:03

27:04

27:05

27:06

27:07

27:08

27:09

27:10

27:11

27:12

27:13

27:14

27:15

27:16

27:17

27:18

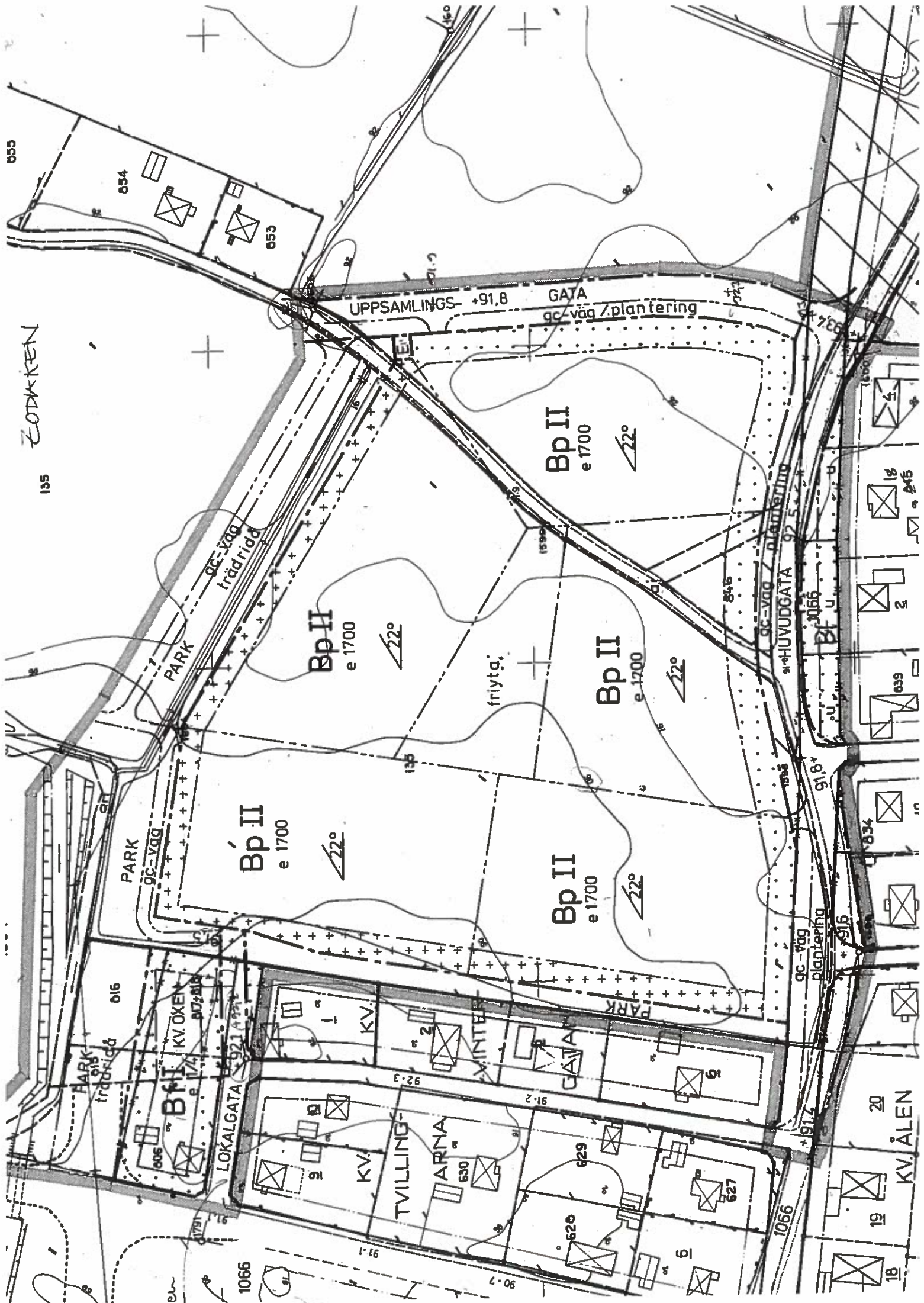
27:19

27:20

27:21

27:22

27:23



ZODKRENN

135

055

054

053

UPPSAMLINGS-GATA +91,8

GATA
gc-väg / plantering

Bp II
e 1700

22°

Bp II
e 1700

22°

Bp II
e 1700

22°

Bp II
e 1700

22°

Bp II
e 1700

22°

friyta

PARK
gc-väg

PARK
gc-väg
trädridd

HUVUDGATA
gc-väg / plantering
92,5

1056

91,8

gc-väg
plantering
91,5

PARK
gc-väg
trädridd

016

Bp II
e 1700

LOKALGATA
92,1

KV.

KV.

TVILLING-
ARNA
630

629

627

626

625

624

623

622

621

1066

91,7

91,6

1066

1066

20

19

18

16

15

14

13

12

11

10

9

8

7

6

5

4

3

2

1

0

-1

-2

-3

-4

-5

-6

-7

-8

-9

-10

-11

-12

-13

-14

-15

-16

-17

-18

-19

-20

-21

-22

-23

-24

-25

-26

-27

-28

-29

-30

-31

-32

-33

-34

-35

-36

-37

-38

-39

-40

-41

-42

-43

-44

-45

-46

-47

-48

-49

-50

-51

-52

-53

-54

-55

-56

-57

-58

-59

-60

-61

-62

-63

-64

-65

-66

-67

-68

-69

-70

-71

-72

-73

-74

-75

-76

-77

-78

-79

-80

-81

-82

-83

-84

-85

-86

-87

-88

-89

-90

-91

-92

-93

-94

-95

-96

-97

-98

-99

-100

-101

-102

-103

-104

-105

-106

-107

-108

-109

-110

-111

-112

-113

-114

-115

-116

-117

-118

-119

-120

-121

-122

-123

-124

-125

-126

-127

-128

-129

-130

-131

-132

-133

-134

-135

-136

-137

-138

-139

-140

-141

-142

-143

-144

-145

-146

-147

-148

-149

-150

-151

-152

-153

-154

-155

-156

-157

-158

-159

-160

-161

-162

-163

-164

-165

-166

-167

-168

-169

-170

-171

-172

-173

-174

-175

-176

-177

-178

-179

-180

-181

-182

-183

-184

-185

-186

-187

-188

-189

-190

-191

-192

-193

-194

-195

-196

-197

-198

-199

-200

-201

-202

-203

-204

-205

-206

-207

-208

-209

-210

-211

-212

-213

-214

-215

-216

-217

-218

-219

-220

-221

-222

-223

-224

-225

-226

-227

-228

-229

-230

-231

-232

-233

-234

-235

-236

-237

-238

-239

-240

-241

-242

-243

-244

-245

-246

-247

-248

-249

-250

-251

-252

-253

-254

-255

-256

-257

-258

-259

-260

-261

-262

-263

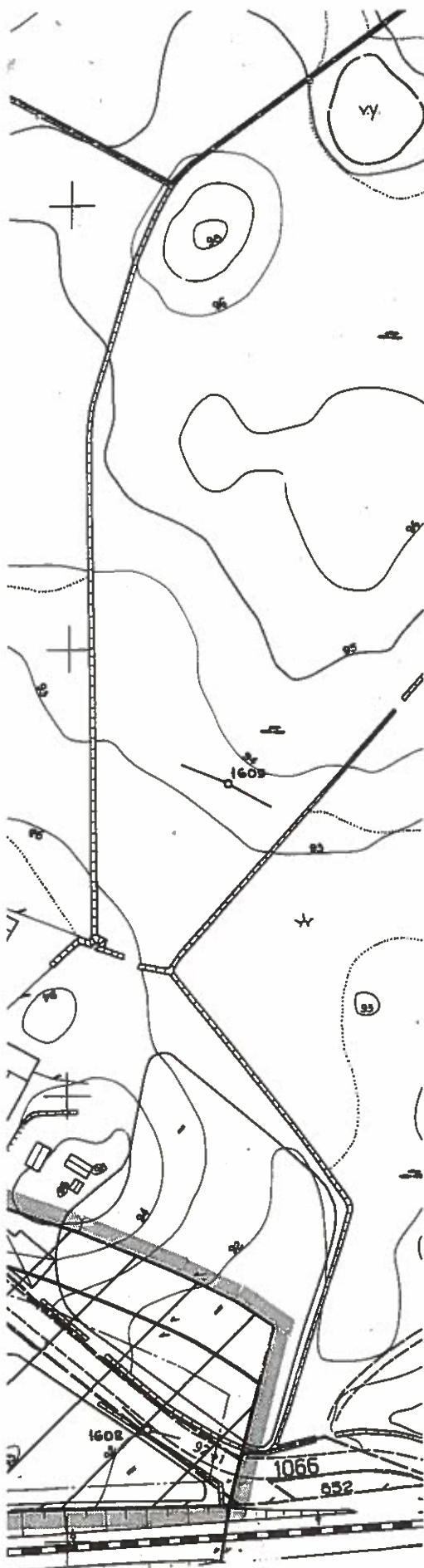
-264

-265

-266

-267

-268



ALLMÄN PLATS

HUVUDGATA	GATA SOM INGÅR I HUVUDNÄTET
UPPSAMLGA	GATA MED OMRÅDESTRAFIK
LOKALGATA	GATA MED LOKALTRAFIK
PARK	PARKOMRÅDE

KVARTERSMARK

Bf	BOSTÄDER - FRILIGGANDE SMÅHUS
Bp	BOSTÄDER - PAR- ELLER FLERBOSTADSHUS
E	ELEKTRISK NÄTSTATION MED EN HÖJD AV HÖGST 2,0 M

UTFORMNING AV ALLMÄN PLATS

+0,0	HÖJD ÖVER NOLLPLANET
gc-väg	GÅNG- OCH CYKELVÄG
plantering	PLANTERAD TRÄDRAD. UTFART FÅR EJ ANORDNAS.
träddrä	TRÄD- OCH BUSKRIDÅ

UTNYTTJANDEGRAD

e 0000	HÖGSTA BRUTTOAREA OVAN MARK I KVM, EXKL. GARAGE OCH UTHUS
e 1/4	HÖGST EN FJÄRDEDEL AV TOMT FÅR BEBYGGAS

BEGRÄNSNING AV MARKENS BEBYGGANDE

[Pattern]	MARK SOM INTE FÅR BEBYGGAS
[Pattern]	MARK SOM ENDAST FÅR BEBYGGAS MED UTHUS OCH GARAGE
u	MARK SOM SKALL VARA TILLGÅNGLIG FÖR ALLMÄNNA, UNDERJORDISKA LEDN.

MARKENS ANORDNANDE

friyta	GEMENSAM FRIYTA FÖR KVARTERET
--------	-------------------------------

BEBYGGELSENS PLACERING OCH UTFORMNING

OMRÅDET SKALL BEBYGGAS I PRINCIP ENUGT TILL DETALJPLANEN HÖRANDE ILLUSTRATIONSPLAN

f	FRILIGGANDE SMÅHUS ■ HUVUDBYGGNAD SKALL PLACERAS MINST 4 METER FRÅN TOMTGRÄNS ■ FRISTÅENDE ELLER MED HUVUDBYGGNAD SAMMANBYGGT UTHUS ELLER GARAGE SKALL PLACERAS MINST 1 METER FRÅN TOMTGRÄNS
p	PAR- ELLER FLERBOSTADSHUS ■ UTHUS ELLER GARAGE SKALL PLACERAS MINST 1 METER FRÅN KVARTERSGRÄNS
I, II	HÖGSTA ANTAL VÅNINGAR ■ HUVUDBYGGNAD FÅR UPPFÖRAS TILL HÖGST 3,8 RESP. 6,0 M TAKFOTSHÖJD ■ UTHUS ELLER GARAGE FÅR UPPFÖRAS TILL HÖGST 3,0 M TAKFOTSHÖJD ■ TAKKUPOR FÅR ANORDNAS PÅ HUVUDBYGGNAD TILL HÖGST 1/3 AV TAKPLANETS LÅNGD
[Symbol]	MINSTA TAKLUTNING 1 GRADER

ADMINISTRATIVA BESTÄMMELSER

GENOMFÖRANDETID

FÖR PLANOMRÅDET UPPHÖR GENOMFÖRANDETIDEN 2000-12-31.

BYGGLOVSBEFRIELSE

INOM MED Bf OCH Bp BETECKNAT OMRÅDE KRÄVS EJ BYGGLOV FÖR:
 ■ UPPFÖRANDE AV PLANK ELLER MUR UPP TILL 1,8 METERS HÖJD PÅ MINST 3,0 METERS AVSTÅND FRÅN GATA.
 ■ UPPFÖRANDE AV PLANK ELLER MUR TILL 0,8 METERS HÖJD.
 BEFRIELSE FRÅN BYGGLOV GÄLLER ENDAST, FÖRUTSATT ATT ÅTGÄRDEN ÖVERENSSTÄMMER MED GENERELLA LAGAR OCH FÖRESKRIFTER OCH HAR SKRIFTLIGEN MEDGIVITS AV BERÖRDA GRANNAR (SAKÄGARE).

UPPHÄVANDE AV PLAN

GÄLLANDE PLAN UPPH	DETALJPLAN (FD STADSPLAN), FASTSTÄLLD 1942-08-14, UPPHÖR ATT GÄLLA INOM ANGIVET OMRÅDE
--------------------	--

R: DETALJPLANEN
 godkänd av BN 1990-06-06 § 66
 antagen av KF 1990-06-20 § 34
 laga kraft 1990-08-17

STOCKHOLMSOMRÅDET I
 (del av stg 135+ mm)
 PERSTORPS KOMMUN KRISTIANSTADS LÄN

V 91300

BOSTADSVISIONER

NORREGÅRD

